



**РЕЛЕ ВРЕМЕНИ  
РЕГТАЙМ5-12-(0-6)  
СДЕЛАНО В РОССИИ**

Предназначено для коммутации электрических цепей постоянного тока с номинальным напряжением 12В и используется для генерации импульсов различной длительности.

В реле предусмотрены ручная регулировка и визуальная диагностика длительности импульсов. Регулировка осуществляется подстроечными многооборотными резисторами через отверстия в корпусе.

Визуальная диагностика работы реле обеспечивается за счет применения в конструкции изделия встроенного светодиода и полупрозрачного корпуса.

Применяется на автомобилях **любой марки**.

**Технические характеристики:**

Номинальное напряжение:.....12В  
Ток коммутации, не более:.....25А  
Ток потребления, не более:.....50мА  
Длительность импульсов вкл./выкл.:.....(0-6)/(0-6)с  
Подстроечный резистор:.....11об  
Масса, не более:.....0,02кг  
Габаритные размеры:.....40x28x25мм

Дата продажи

Штамп продавца

**Гарантийный срок** - 1 год с момента продажи при условии соблюдения потребителем правил эксплуатации прибора, отсутствия признаков вскрытия и нарушения внешнего вида реле, наличия штампа продавца и даты продажи.

**ИНСТРУКЦИЯ ПО МОНТАЖУ И ЭКСПЛУАТАЦИИ**

**1 Настройка**

- 1.1 Подать питание на реле («31» - минус, «15» - плюс).
- 1.2 Измерить длительность импульсов, контролируя по светодиоду.
- 1.3 Настроить реле с помощью подстроечных резисторов.
- 1.4 Проверить время работы, повторив п.1.1, 1,2.
- 1.5 При необходимости, повторить п.п. 1.3, 1.4.

**2 Установка и подключение**

- 2.1 Подключить реле по схеме (рис.1).
- 2.2 Реле начинает работать после подачи напряжения питания на вывод «15», и в процессе работы должно быть постоянно запитано (рис.2). Поэтому, для включения/выключения реле, следует использовать кнопку с фиксацией (или тумблер).

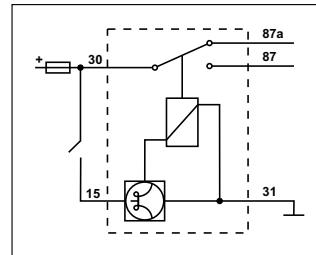


Рис. 1

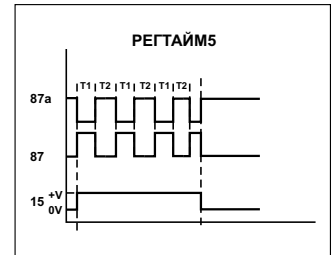


Рис. 2

**Адрес изготовителя:**

ЗАО «Энергомаш», 248009 г. Калуга, Грабцевское шоссе, 43, стр.20  
тел/факс: (4842) 58-07-31; E-mail: info@12v.ru, Http://www.12v.ru